

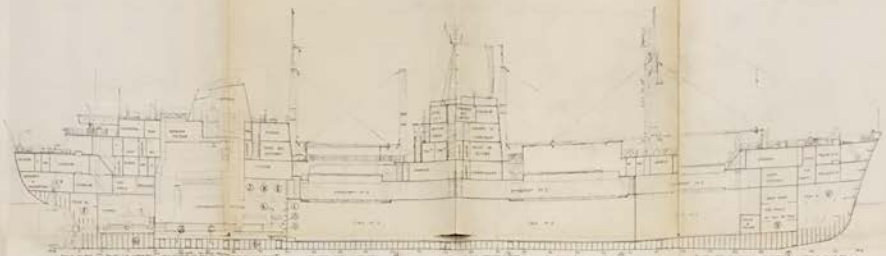
Journées d'étude des 7, 8 et 9 juin 2022



**Terres australes et  
antarctiques françaises :**  
**de la Nouvelle Amsterdam  
à la terre Adélie,  
archives du bout du monde**



# "GALLIENI"



TOTITURE DU DOCK SUR PONT DES EMBARCATIONS



PONT PASSERELLE



DESSUS DE LA PASSERELLE



## CARACTERISTIQUES

LONGUEUR hors tout	105,50
LONGUEUR entre m.	82,50
LARGEUR hors tout	11,50
CREUX hors tout	5,50
TIRANT D'EAU maximum	4,10

PONT DES EMBARCATIONS



PONT DU COMMANDEMENT



PONT PROMENADE



PONT DU CHATEAU



GALLARD



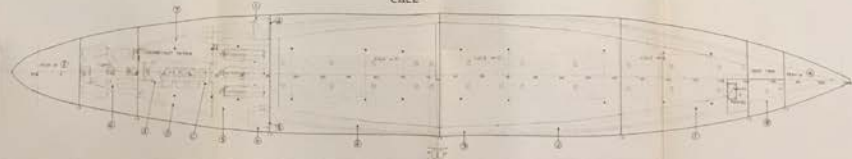
PONT SUPERIEUR



PONT PRINCIPAL



CALE



Plan du navire ravitailleur *Gallieni*, sans date, 20070432/1. © Arch. nat.

# Terres australes et antarctiques françaises : de la Nouvelle Amsterdam à la terre Adélie, archives du bout du monde

Mardi 7 juin

**9h-9h30**      **Accueil**

**9h30-9h45**

## **Mot d'ouverture**

par Bruno **RICARD**, directeur des Archives nationales,  
et Charles **GIUSTI**, préfet, administrateur supérieur des Terres australes  
et antarctiques françaises

## **Axe 1 : De la découverte à l'exploitation, histoire d'implantations humaines**

Modération : David **DE SOUSA**  
Terres australes et antarctiques françaises [TAAF]

**9h45-13h**

## *De l'influence de la France à la protection de l'environnement*

par Guillaume **FRANTZWA**, Archives diplomatiques

## *Histoire du service médical des TAAF*

par Claude **BACHELARD**, ancien médecin-chef des TAAF

## **Pause**

## *Les relations franco-soviétiques aux Kerguelen : une analyse des archives des TAAF*

par René **PIGIER**, archiviste, université Paris Nanterre/La Contemporaine

## *L'histoire de Saint-Paul et Amsterdam par l'étude de leurs pierres gravées*

par Yannick **VERDENAL**, hydrogéologue, hivernant sur l'île d'Amsterdam  
(1997)

**13h-14h30**

## **Pause déjeuner**

Modération : Laetitia **THÉRON**,  
Terres australes et antarctiques françaises

**14h30-16h45**

## *Carte archéologique des terres australes : confronter les sources aux données de terrain et archiver les vestiges pour demain*

par Jonhattan **VIDAL**, Direction des affaires culturelles de la Réunion

## *Les archives écrites des TAAF :*

## *état des sources conservées dans les institutions publiques*

Table ronde avec Gilles **LE BERRE**, Archives nationales  
Amélie **HUREL**, Archives nationales d'outre-mer  
Guillaume **FRANTZWA**, Archives diplomatiques

**17h-18h**

**Visite du site de Pierrefitte-sur-Seine (sur inscription)**

Mercredi 8 juin

9h-9h30

Accueil

## Axe 2 : Des territoires à l'entité juridique

Modération : Florian **AUMOND**, laboratoire CECOJI, université de Poitiers

9h45-11h30

*De la « Terra Nullius » à la « Terra Nostrum », évolutions du droit et des institutions administratives des TAAF*

par Romélien **COLAVITTI**, université polytechnique Hauts-de-France

*L'affirmation de la souveraineté de la France sur l'archipel Crozet et la terre Adélie en mars 1924*

par Arnaud **VERGNE**, Institut d'histoire du droit, URP 2515, université Paris Cité

*1905-1931 : Les convoitises économiques, moteur de l'affirmation de la souveraineté française sur l'archipel Crozet ?*

par Elsa **BOCHER**, doctorante au laboratoire TEMOS, université Bretagne Sud

Pause

## Axe 3 : Un observatoire du monde, un laboratoire pour la science

Modération : Gilles **LE BERRE**, Archives nationales

11h30-13h

*Kerguelen 1975 : une année d'exception, exploits scientifiques et humains*

par Claude **LAUNAY**, Amicale des missions australes et polaires françaises [Amaepf]

*Une politique de conservation pour une politique de souveraineté : créer un parc national aux îles Kerguelen pendant l'entre-deux-guerres*

par Katherine **SINCLAIR**, Rutgers University New Brunswick (États-Unis)

13h-14h30

Pause déjeuner

14h30-16h30

*Les archives géographiques de l'IGN sur les TAAF*

par Philippe **TRUQUIN**, Institut géographique national

*TAAF et météorologie*

par Olivier **TRAUlle**, Météo-France

*Archives des mondes polaires : le portail Archipôles*

par Aude **SONNEVILLE**, Institut polaire français Paul-Émile Victor

Jeudi 9 juin

9h-9h30 **Accueil**

### **Axe 4 : Terres rêvées, terres vécues**

Modération : Bruno **FULIGNI**, écrivain et historien, auteur de *L'Argot des manchots*

9h45-13h **Les TAAF, terres de littérature**  
par Daniel **BAILLON**, professeur de lettres

*Langage taafien et la solitude du chef de district*  
par Laurent **BESNARD**, ingénieur, chef de district de Crozet (2005-2006)

#### **Pause**

*De l'archéologie aux archives orales :  
les sources indirectes, entre exploitation et mémoire*  
Table ronde avec Daphné **BUIRON**, docteure en glaciologie,  
autrice d'un livre sur *L'Astrolabe*  
Laetitia **THÉROND**, chargée de mission Patrimoine, Terres australes  
et antarctiques françaises  
Jean-Pascal **COGEZ**, Union française de philatélie polaire – SATA

13h-14h30 **Pause déjeuner**

14h30-16h45 **Habiter l'Antarctique et les Terres australes françaises**  
par Emmanuelle **SULTAN**, UMR LOCEAN-IPSL, CNRS/IRD/UPMC/MNHN

*Passé, présent et futur des Terres australes et antarctiques  
françaises (hors Adélie) : au carrefour des imaginaires  
(xx<sup>e</sup>-xxi<sup>e</sup> siècle)*  
Frédérique **CHLOUS** (PALOC-MNHN), Hélène **ARTAUD** (PALOC-MNHN) et  
Igor **BABOU** (LADYSS-université Paris Cité), chercheurs du programme  
« Terres australes françaises : Au carrefour des imaginaires »

#### **Mot de clôture**

17h-18h **Visite du site de Pierrefitte-sur-Seine** (*sur inscription*)

Dans le cadre du 250<sup>e</sup> anniversaire de la découverte des archipels Kerguelen et Crozet, les Archives nationales et les Terres australes et antarctiques françaises organisent trois journées d'étude, les 7, 8 et 9 juin 2022, aux Archives nationales, site de Pierrefitte-sur-Seine, consacrées à l'histoire de ces territoires si particuliers.

**Modalités d'accès** : entrée libre et gratuite

L'événement est accessible sur place, ouvert à tous sans inscription.

Il est également accessible sur la plateforme Zoom (*inscription obligatoire*) ; un courriel sera envoyé quelques jours avant l'événement aux personnes inscrites pour leur communiquer le lien.

Une retransmission sera disponible, en direct et en différé, sur la chaîne Youtube des Archives nationales : <https://www.youtube.com/user/ArchivesNationalesfr>

**Autour de l'événement** : une visite du site est proposée les 7 et 9 juin en fin de journée, sur inscription et dans la limite des places disponibles.

Une exposition sur panneaux *À la découverte des TAAF* est proposée au public en libre accès dans le hall des Archives nationales.

**Contact et inscriptions** : [dji.an@culture.gouv.fr](mailto:dji.an@culture.gouv.fr)

*Modalités d'accès sous réserve de modifications liées à la situation sanitaire. Les participants sont invités à respecter les mesures de distanciation et les gestes barrières liés à la prévention contre la COVID-19.*



## Archives nationales Site de Pierrefitte-sur-Seine, Auditorium

59 rue Guynemer

93383 Pierrefitte-sur-Seine

Métro : ligne 13, station Saint-Denis-Université

[www.archives-nationales.culture.gouv.fr](http://www.archives-nationales.culture.gouv.fr)