

Bonne Année à Tous !

Je vous souhaite à tous une très bonne année, en souhaitant que 2004 vous apporte les pièces qui manquent encore à vos collections. Je formule le vœux de voir davantage de jeunes philatélistes : il est du devoir des anciens de leur montrer le chemin, en simplifiant beaucoup pour les plus jeunes et en les initiant aux joies de la recherche et de la collection.

Combien de pères Noël ont osé déposer des timbres, du matériel philatélique au pied du sapin ? Pourtant Outre-Atlantique, le film Nemo a été l'occasion de ressortir des collections thématiques de poissons tropicaux. Rien ne remplacera sans doute aux yeux d'un enfant une peluche du petit poisson-clown, mais imaginez qu'il découvre également toute la galerie des poissons timbrifiés par là même occasion, et vous aurez gagné un philatéliste de plus. N'hésitez pas : incitez le Père Noël à saisir les opportunités.

Sur le site de l'ADPhile

Je ne saurais trop vous encourager à visiter régulièrement le site de l'Association pour le développement de la philatélie (www.adphile.com). Il conclut l'année 2003 par un "trésor philatélique" présenté par le Musée de La Poste visible également sur www.laposte.fr/musee, rubrique actualités. La pièce philatélique du trimestre était présentée réellement pendant tout le 4ème trimestre 2003 dans la salle 11 du Musée, cabinet des Trésors : une lettre provenant de l'accident de Guillaumet dans la Cordillère des Andes, 1930. Une visite agréable, bien documentée qui a ravi tous les passionnés de poste aérienne ou d'exploits aériens (les deux allant souvent de paire)

Le générateur de pages d'album

Plusieurs visiteurs ont "découvert" le lien sur la page d'accueil (section "philamômes") et m'ont exprimé leurs remarques concernant ce programme : en dehors de l'album des Merson, qui ne concerne que les spécialistes de cette monographie, vous souhaitez pouvoir générer de nouvelles pages pour les parutions de l'année avec au choix une courte légende ou pas de légende du tout, ou bien un classement par type (usage courant, sites et monuments, commémoratifs divers,...). Par ailleurs certains souhaitent tous les timbres de format panoramique ou en forme de coeur ou bien une carte des départements avec tous les timbres d'un département etc. Bref les idées ne manquent pas. Une chose paraît certaine (c'était même l'objet du test) : le format Acrobat reader (pdf) est unanimement plébiscité. Je vais donc continuer dans ce sens en procédant par améliorations successives.

Je vous rappelle par ailleurs qu'il existe un très bon générateur de feuilles d'album, avec une approche très différente, présenté sous une forme Excel sur le site de Maurice Prévost (<http://maurice.prevast.free.fr/>).

Que collectionner ?

La question revient souvent. Pourtant, on l'a vu avec Nemo, les idées les plus simples peuvent conduire à de belles collections thématiques. Un lecteur, inspiré par le prix "citron" décerné au dernier salon du timbre, me propose une "anti-collection" basée sur les "timbres les plus laids du monde". Après tout pourquoi pas ? Du moment que l'on passe le temps agréablement. J'entends déjà le bougon Socrate de la revue Timbres Magazine prétendre que cette collection serait "trop volumineuse par la pléthore de timbres moches émis dans le monde chaque année, ou que le choix serait très difficile tant il y en a!". Raison de plus pour être très très sélectifs : demandez "le goût des autres". Après tout, les amateurs de foie gras et les joueurs de pétanque ont aussi leur mot à dire.

Une nouvelle Marianne

Un grand concours a été lancé pour remplacer notre actuelle Marianne en janvier 2005. Le Président de la

Actualités philatéliques du mois de Janvier 2004

République a souhaité que ce timbre tranche avec les émissions précédentes, en faisant de notre figurine le porte-parole de nos engagements en faveur de l'environnement et de la défense des valeurs fondamentales de la République.

Un jury présidé par l'actrice Véronique Genest établira une pré-sélection. A vos plumes et pinceaux...

2 : Hit-parade (Décembre 2003)

Rang	Site	lien	Décembre	Total
1	Philatélix - Le CD Rom	http://www.philatelix.fr/	6192	185079
2	Phil-Ouest	http://www.le-lann.com/Phil-Ouest	6111	155787
3	Amicale Philatélique et Marcop	http://www.phila-colmar.org	5626	52265
4	Philatéliste web	http://www.philatelite-web.com/	4847	78134
5	PHILATELUX	http://www.philatelux.com	3839	57515
6	Philatelie 72	http://www.philatelite72.com/	3175	85673
7	ADPHILE, le site de l'ADP	http://www.adphile.com	2275	11089
8	Timbre-poste.com	http://www.timbre-poste.com/	2236	32373
9	A B C Eléphants	http://www.multimania.com/elefantehiesel	1922	67913
10	philatélie marine	http://www.chez.com/philateliemarine	1655	22321

Arrêté au 02/01/2004

A l'affiche ce mois-ci ...

Philatélix - Le CD Rom

Adresse : <http://www.philatelix.fr/>

PHILATELIX Timbres de France est le numéro un des logiciels philatéliques en France. Pour tous les amoureux des timbres, novices et confirmés. Multicollections, avec de très nombreux outils de recherche, une gestion poussée de la mancoliste et de la dispoliste, il décrit 6 600 timbres et près de 16 000 variétés avec 60 000 cotes, contient plus de 9 000 clichés en haute-résolution, un inventaire détaillé de la collection et son évaluation financière. Sans oublier la triple numérotation, le procédé des imagettes, les multiples exports, ...

Phil-Ouest

Adresse : <http://www.le-lann.com/Phil-Ouest>

Bernard Le Lann nous fait visiter l'Ouest de la France à travers un parcours philatélique cultivé et agréable. On clique tantôt à droite pour visualiser un timbre, tantôt à gauche pour changer de département, sans perdre son parcours. Un site exemplaire !

Amicale Philatélique et Marcophile Colmarienne

Adresse : <http://www.phila-colmar.org>

L'APMC se présente et propose un site axé sur la marcophilie militaire moderne (poste aux armées, opérations de maintien de la paix de l'ONU et de l'OTAN...). Une mise en page soignée qui ne rend le parcours que plus agréable.

Actualités philatéliques du mois de Janvier 2004

2 : Sites Hors-classement (Décembre 2003)

Rang	Site	lien	Décembre	Total
1	NETPHILA	http://www.netphila.com/	7411	79258

Arrêté au 02/01/2004

2 : Actualité des sites philatéliques (entrées, mises à jour)

UNESCO Patrimoine Mondial et Philatélie (24/12)

<http://perso.wanadoo.fr/breiz.ppositive/>

Catalogue des timbres Europa avec scans

Timbres de France (24/12)

<http://francephilatel.ifrance.com/francephilatel/>

Catalogue avec scans des timbres de France (tous les timbres émis depuis 1979 et de nombreux autres des années antérieures). Mises à jour mensuelles

Club Philatélique Vertavien (24/12)

<http://www.cpv.fr.st>

Le club philatélique de Vertou (Loire Atlantique) met enfin en ligne son site. Vous y trouverez son histoire, ses activités, sa section jeunesse, ses bulletins, etc... Des souvenirs philatéliques de la région sont aussi mis en vente ainsi que des annonces de ses adhérents.

Le Collectionneur (24/12)

<http://www.roville-p.com/>

Timbres France, Monaco, ex-colonies françaises, Europe, Outre-Mer, symboles et abréviations, etc...

MARSEILLE STAMPS CENTER (23/12)

<http://www.ifrance.com/stampscenter>

Vends Kiloware de France Vends timbres oblitérés de France Exchange de timbres

Club Philatélique Génovéfain (19/12)

<http://www.cpg91700.com>

CPG91700 C'est le Club Philatélique de Sainte Geneviève des bois (ESSONNE) Toutes les infos sont sur le site.

Association Philatelique Rhodanienne (17/12)

<http://perso.wanadoo.fr/apr-philatelie>

Site de l'APR à Lyon : philatélie, marcophilie, cartophilie. Réunion thématiques, service nouveautés, service échanges, bibliothèque, animations jeunes.

Stamp Site Of The Week (16/12)

<http://stamps.site-of-week.com>

Weekly presentation of websites with good philatelic contents and design.

Philatelie et collection de timbres (11/12)

<http://www.netphila.fr/>

Philatélie par thème, par pays de Andorre a Zaire en passant par la France et Monaco, des lots de timbres et promotions

Les ponts à travers la philatélie (10/12)

<http://www.timbromania.no-ip.com/>

Anciens ou modernes, en pierre, en bois, en fer ou métal, aqueducs, viaducs ou simples passerelles, vus d'en haut, de face, de trois quarts, etc.... Les ponts sont bien là sur des dizaines de nos timbres. Vous pourrez découvrir, à travers vos recherches, des histoires, des légendes, des détails de construction qui vous feront franchir les précipices de nos régions françaises et d'autres mondes... et qui sait l'envie de passer sur une rive pour admirer au détour des routes un pont que vous aurez eu l'occasion d'observer en timbres

3 : Les timbres du mois

Ceci est une invitation

12 Janvier 2004



Valeur faciale : 0,50 euro

événements

Type : Commémoratif divers

Mise en page : Sté Bonne Impression

Impression : héliogravure

D'après une oeuvre de Benjamin Vautier dit "Ben".

Feuilles de 50 timbres.

Un grand merci

12 Janvier 2004



Valeur faciale : 0,50 euro

événements

Type : Commémoratif divers

Mise en page : Sté Bonne Impression

Impression : héliogravure

D'après une oeuvre de Benjamin Vautier dit "Ben".

Feuilles de 50 timbres.

C'est "Ben" alias Benjamin Vautier (né à Naples en 1935) qui signe ces deux timbres : "un grand merci", "ceci est une invitation". Ben est une figure emblématique du "non-art" dont la

boutique niçoise fut démontée et remontée au Musée Pompidou. Nul doute que ces deux nouvelles créations susciteront encore une fois la polémique : faut-il les classer dans les séries

artistiques ? Mais n'est-ce pas le but de l'artiste que de faire réfléchir sur ce qui constitue

une oeuvre le signifié ou le signifiant ?

C'est un garçon

12 Janvier 2004



Valeur faciale : 0,50 euro

événements

Type : Commémoratif divers

Mise en page : Aurélie Barras

Impression : héliogravure

D'après une oeuvre d'Anne Geddes.

Carnet de 10 timbres autocollants.

"adorable" c'est le mot qui convient probablement le mieux à ces chérubins costumés et photographiés par l'australienne Anne Geddes. Il est vrai qu'elle passe beaucoup de temps à concevoir ses décors et costumes de coccinelles,

papillons, abeilles, ... Une très belle réalisation qui plaira certainement aux nouveaux parents.

C'est une fille

12 Janvier 2004



Valeur faciale : 0,50 euro

événements

Type : Commémoratif divers

Mise en page : Aurélie Barras

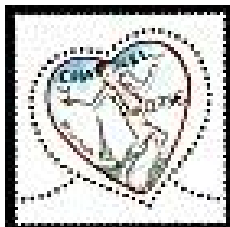
Impression : héliogravure

D'après une oeuvre d'Anne Geddes.

Carnet de 10 timbres autocollants.

Saint-Valentin 2004 : CHANEL

12 Janvier 2004



Valeur faciale : 0,75 euro

anniversaires

Type : Commémoratif divers

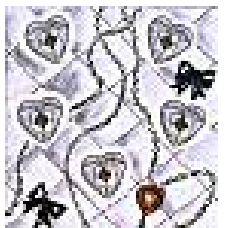
Création de Karl Lagerfeld

Impression : héliogravure

Feuille de 40 timbres.

Saint-Valentin 2004 : CHANEL

12 Janvier 2004



Valeur faciale : 5 x 0,50 euro

anniversaires

Type : Commémoratif divers

Création de Karl Lagerfeld

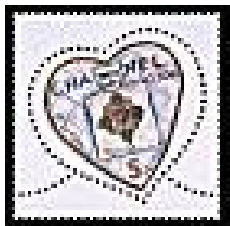
Impression : héliogravure

Bloc vente indivisible.

Karl Lagerfeld rend hommage à la femme, l'éternelle "parisienne" à travers des croquis crayonnés dans le style de ceux qu'il utilise pour ses créations. Le premier coeur représente le célèbre petit tailleur de Coco Chanel, le deuxième, le parfum Numéro 5 qui a fait également la gloire de la maison de haut-couture, un beau cadeau pour la Saint-Valentin 2004.

Saint-Valentin 2004 : CHANEL No 5

12 Janvier 2004



Valeur faciale : 0,50 euro

anniversaires

Type : Commémoratif divers

Création de Karl Lagerfeld

Impression : héliogravure

Feuille de 40 timbres.

Lille 2004

12 Janvier 2004



Valeur faciale : 0,50 euro
touristique

Type : Sites et monuments

Mise en page Jean-Paul Cousin

Impression : héliogravure

Feuille de 50 timbres.

Lille a été désignée Capitale Européenne de la Culture en 2004. Jusqu'au 28 novembre, elle sera le théâtre de nombreuses manifestations artistiques. La dotation européenne a permis de réhabiliter des zones délaissées et de créer ces "Maisons Folies" dont celle de Wazemmes, représentée sur le timbre. Cette Maison Folie a été créée par l'Agence Nox Architekten sur une ancienne usine-filature du XIXème siècle (Leclercq de Wazemmes). Elle accueille des ateliers d'artistes, des expositions, des spectacles.

4 : Les événements à ne pas manquer

20 - L'ILE-ROUSSE

ANNIVERSAIRE DU CLUB DE RANDONNEES PEDESTRES du 17 au 17 Janvier 2004.

à l'occasion du 10ème anniversaire du club "randonnées pédestres", émission d'un cachet à date. Bureau temporaire. Tribunal d'Instance de l'hôtel de ville. Renseignements :

"Ecime". M. Pissard, 18 avenue Paul Doumer, 20220

L'ILE-ROUSSE

25 - MONTBELIARD

BOURSE-EXPOSITION MULTICOLLECTIONS

du 25 au 25 Janvier 2004.

29 rue du Mont-Bart prolongée, de 9 à 17 heures.

25 - VIEUX-CHARMONT

BOURSE-EXPOSITION du 08 au 08 Février 2004.

Rencontres Jean-Jaurès, de 9 à 17 heures.

59 - LAMBERSART

BOURSE - EXPOSITION DE TIMBRES.

du 24 au 25 Janvier 2004.

Ferme du Mont-Garin, de 10 à 18 heures.

68 - PULVERSHEIM

BOURSE-EXPOSITION du 25 au 25 Janvier 2004.

Salle Polyvalente, de 9 à 17 heures. Renseignements : 06 77 95 51 96

68 - WITTELSHEIM

BOURSE - EXPOSITION PHILATELIQUE ET CARTOPHILE du 01 au 01 Février 2004.

Salle Grassefert, de 8 heures 30 à 18 heures.

Renseignements : 03 89 55 45 19

68 - GUEBWILLER

BOURSE TIMBRES ET CARTES POSTALES

du 08 au 08 Février 2004.

Cave Dimière.

Exposition philatélique.

Renseignements : téléphoner après 19 heures au 03 89 49 68 30.

75 - PARIS

MUSEE DE LA POSTE

du 11 Décembre 2003 au 17 Avril 2004.

L'actualité de décembre sur le site internet du Musée de La Poste vous fait découvrir :

- dans la rubrique actualités, http://www.laposte.fr/musee/actu/mu_actu_corps.htm

- en avant première l'exposition "Pigeon vole ! ou l'oiseau messager", le pigeon transporteur de messages, en salle 15, du 15 décembre 2003 au 17 avril 2004

- un entretien avec le commissaire de l'exposition pour "Vies de châteaux" dans la galerie jusqu'au 24 avril 2004

- prolongation de l'exposition en salle 13, de l'artiste de mail art, Chris Besser

- le trésor philatélique de la salle 11 : une lettre provenant de l'accident de Guillaumet dans la cordillère des Andes en juin 1930

- le mémoire de Claire Zardini sur les timbres-poste patrimoniaux consultable en bibliothèque

- les objets dérivés du musée ou des expositions, notamment la bague pigeongramme en pendentif ou les cartes musicales pour Noël

Bonnes fêtes de Noël

Lien :

http://www.laposte.fr/musee/actu/mu_actu_corps.htm

E-mail : parabier@laposte.net

84 - SORGUES

1ERE RENCONTRE DES COLLECTIONNEURS

du 04 au 04 Avril 2004.

"Pont de sorgo " organise sa première rencontre des collectionneurs (amateurs et professionnels) le Dimanche 04 Avril 2004 à la Salle des Fêtes de SORGUES 84700.Me contacter pour réservations

E-mail : roquette84@aol.com

89 - LA ROCHE-SUR-YON

SALON MULTICOLLECTIONS. BICENTENAIRE DE LA VILLE du 18 au 18 Janvier 2004.

Parc des expositions des Oudairies. De 9 à 18 heures 30. Exposition : Napoléon. Bureau temporaire. Prêt-à-poster.

Renseignements : Amicale

philatélique yonnaise.
49 rue du Docteur-Cullère
85000 LA-ROCHE-SUR-YON.

89 - TRONCHOY

EXPOSITION
du 24 au 25 Janvier 2004.
10ème Saint-Vincent du Tonnerois.
Hôtel de Ville. De 9 à 18 heures.
Renseignements : Club philatélique
du Tonnerois
BP55
89700 TONNERRE

91 - MENNECY

EXPOSITION JACQUES COMBET
du 24 Janvier 2004 au 01 Février
2004.
Parc de Villeroy, de 10 à 19 heures.
Flamme, souvenir philatélique.
Renseignements : M. Lelièvre
28 route de Chevannes,
91540 MENNECY

91 - LES ULIS

EXPOSITION RENCONTRE
PHILATELIQUE
du 25 au 25 Janvier 2004.
L. C. R. de la Treille, de 10 à 17
heures.
Renseignements : 01 47 82 00 23

92 - BOIS-COLOMBES

EXPOSITION PHILATELIQUE ET
CARTOPHILE
du 09 au 11 Janvier 2004.
Thème : La libération de Paris.
Bourse d'échange le 11 janvier.
Centre Charlemagne, de 9 à 18
heures.
Renseignements : 01 47 82 00 23

95 - Sarcelles

EXPOSITION ET BOURSE
MULTI-COLLECTIONS

du 24 au 24 Janvier 2004.
bourse organisée par le club
philatélique de Sarcelles-St Brice à
la salle André Malraux (rue
Taillepied)à Sarcelles-village.
Timbres, monnaies, télécartes,
plaques de muselets ... entrée
gratuite, parking gratuit et
restauration sur place.
Exposition philatélique et cartophile.
Lien :
<http://perso.wanadoo.fr/avenir.sarcelles/>
E-mail :
avenir.sarcelles@wanadoo.fr

95 - Sarcelles

FETE DU TIMBRE 2004
du 06 au 07 Mars 2004.
Exposition philatélique sous le
patronage de la Ville de Sarcelles,
de la communauté de communes
"Val de France", la FFAP
et du GAPHIL, organisée par le club
philatélique de Sarcelles-St Brice à
la salle André Malraux (rue
Taillepied)à Sarcelles-village.

Exposition regroupant les classes de
philatélie traditionnelle, entiers
postaux, thématique, jeunesse,
histoire postale et maximaphilie,
ainsi que les classes ouvertes et
12-24.
Avec la participation de La Poste, de
négociants, mise en vente en 1er
jour des timbres, blocs et carnets sur
le thème "personnages de Walt
Disney" ... entrée gratuite,
parking gratuit et restauration sur
place.
Lien :
<http://perso.wanadoo.fr/avenir.sarcelles/ft2004/ft2004.htm>
E-mail :
avenir.sarcelles@wanadoo.fr

95 - SANNOIS

BOURSE-EXPOSITION
MULTICOLLECTIONS
du 18 au 18 Janvier 2004.
Salle Cyrano-de-Bergerac, de 9
heures 30 à 18 heures.
Renseignements : 01 34 11 31 26

5 : Les ventes sur offres

ROBIN Patrice : 50 ème vente sur offres

(Clôture le vendredi 9 janvier 2004)
Catalogue gratuit sur simple demande
ROBIN Patrice
15, rue Drouot
75009 PARIS
Lien : <http://www.robin-philatelie.com>
E-mail : p.robin@robin-philatelie.com
Tél. : 01 42 46 56 22 /01 47 70 16 13
Fax : 01 47 70 04 91

ROUMET SA : 486 ème vente sur offres

(Clôture le mardi 27 janvier 2004)

ROUMET SA
17, rue Drouot
75009 PARIS
Lien : <http://www.roumet.fr/>
E-mail : roumet@roumet.fr
Tél. : 01 47 70 00 56
Fax : 01 47 70 41 17

ACHAT COLLECTIONS : 43ème vente sur offres

(janvier/février 2004)
Catalogue gratuit expédié sur simple demande. Plus de 400 offres accessibles à tous.
ACHAT COLLECTIONS
36, rue Frémicourt
75015 PARIS
Lien : <http://www.achatcollections.com/>
E-mail : achatcollections@wanadoo.fr
Tél. : 01 43 06 34 34
Fax : 01 47 34 34 04

L'Echo de la Timbrologie

Numéro 1770 - Janvier 2004 * Aude Ben-Moha revient sur le concours organisé pour la nouvelle Marianne. Le thème environnement va de pair avec le recyclage, notamment un projet de timbre sur papier recyclé créé à partir d'une algue de Venise. * A lire dans la Tribune des lecteurs, l'avis de Marcel Scellos qui trouve l'idée de collectionner les Prêts-à-poster "repiqués" un peu limite tout de même. * Multimédia : le timbre personnalisé par Internet. * Dis l'artiste, dessine-moi le timbre de tes rêves : Gilles Bosquet nous présente un étonnant insecte. Une passion sous-jacente d'entomologiste, uniquement par l'image : il préfère les observer in situ. * Comment ça marche ? Un timbre écologique à l'algue italienne. Ce procédé sera utilisé par l'ITVF pour imprimer le timbre sur la Charte de l'Environnement. Sitôt récoltée l'algue de Venise est séchée dans des fours, puis moulignée en farine qui, mélangée à l'eau forme une pâte qui sera mélangée (à hauteur de 5%) avec 50% de pâte à papier recyclée, 45% de cellulose de bois neuve et sans chlore. Le tout formera l'Alga Carta. * Rencontre avec François Héry, Directeur de l'ITVF (Imprimerie des Timbres-postes et des valeurs fiduciaires). L'effort se poursuit en matière de modernisation des installations. Des projets pour 2004 de carnets de beaux timbres au format carte de crédit. L'Imprimerie est prête à affronter la concurrence et l'ouverture des marchés postaux. * Etude : L'année des Semeuses (fin). Et le 5c vert devint orange... * Décodage Un traitement à la carte 35 ou 25 pfenning. * L'Album des timbres de l'année 2003. * Dossier (***) : Alger, capitale de la France (1943-1944). 2ème partie de l'excellent article de Yves Maxime Danan sur des événements qu'il a personnellement vécus. * Découverte : Connaissez-vous les Libonis, les plus anciennes cartes touristiques françaises, nées avec la Tour Eiffel en 1889, leur histoire cache encore bien des mystères. * Histoire : Les premières années d'Air France (1933-1939) * Eclairage : Les courriers d'Irak. Ils ne nous parviennent que difficilement. * Cartophilie : La vie d'Alain Fournier. Autre sujet : La séparation de l'Eglise et de l'Etat. L'expulsion des Chartreux dans le Dauphiné.

Polaris

Numéro 23 - Décembre 2003 * . Henri Dreyfus reconnaît dans son éditorial 150 membres actifs à jour de leurs cotisations, et donne rendez-vous le 14 mars 2004 pour la prochaine assemblée générale. Vous pourrez y discuter des très nombreuses actions entreprises cette année pour faire connaître Alphipol : presse, stands, réunions. * ENseveli dans les glaces : à la recherche d'une route aérienne au-dessous du Groenland. L'aventure d'Augustine Coutault racontée par lui-même. Extrait de l'Illustration No 4610 du 11 juillet 1931. * Le tour du Monde en moins de neuf jours. * Le programme philatélique 2004 des TAAF. En direct des gérants postaux : merci à eux.

Timbres Magazine

Numéro 42 - Janvier 2004 * L'Editorial annonce de "bonnes nouvelles" : nouvelle Marianne ainsi qu'une nouvelle opération initiée par le magazine : les îles de la France d'Outre-Mer qui permettra de recevoir chez soi de beaux plis avec des affranchissements d'îles de rêve. * Rencontre avec Yves-Claude Le Vern, philatéliste thématiste. * Exposition : 10 siècles d'histoire en 200 timbres : parenthèse médiévale à La Poste. * France : rétrospective des émissions 2003. * Les difficiles premières dents et timbres français. * Quand les timbres manquent : Crise du timbre à Madagascar (3ème partie : 1945 - 1947). * Collection : ces lettres qui n'ont jamais atteint leur destinataire. Elles sont marquées "Retour". * Les bureaux français en Egypte : Suez et Port-Saïd. Les classiques de France en Egypte. * Etude : Passionnants carnets des anciennes colonies françaises : L'Indochine. * Îles de la France d'Outre-mer. Mayotte, la Belle Endormie. Escale aux Comores,

îles aux trésors philatéliques. * Thématiques : Campagnes napoléoniennes, dernière partie : Watreloo, l'impossible défaite. * Aérophilatélie : à la conquête de la Cordillère des Andes, "Nous irons à Valparaiso". * Evasion : Singapour. Le pays où les gratte-ciel sont plus hauts que la "montagne". * Régionalisme : introduction aux marques postales. Le Nord 1700-1876. * Cartes postales : paroles et musique. * Pratique : Comment participer au grand concours pour la nouvelle Marianne. * Décryptage : Grâce à un accord confidentiel avec la poste suisse : les échanges de cartes Indochine-France via la Sibérie. * Chronique de Socrate : des lettres qui font plaisir à recevoir : les phares sont un sujet très demandé, mais il y a encore bien d'autres idées non exploitées pour les futurs sujets à timbrifier.

Index

Editorial	p. 1
Hit-parade (Décembre 2003)	p. 3
Sites Hors-classement (Décembre 2003).....	p. 4
Actualité des sites philatéliques (entrées, mises à jour)	p. 5
Les timbres du mois.....	p. 6
Ceci est une invitation	p. 6
Un grand merci	p. 6
C'est un garçon	p. 6
C'est une fille	p. 7
Saint-Valentin 2004 : CHANEL	p. 7
Saint-Valentin 2004 : CHANEL	p. 7
Saint-Valentin 2004 : CHANEL No 5	p. 7
Lille 2004	p. 8
Les événements à ne pas manquer.....	p. 9
Les ventes sur offres	p. 11
Revue de presse	p. 12
l'Echo de la Timbrologie	p. 12
Polaris	p. 12
Timbres Magazine	p. 12
Index	p. 14